



**КОМИТЕТ ИМУЩЕСТВЕННЫХ ОТНОШЕНИЙ
АДМИНИСТРАЦИИ ПЕРМСКОГО МУНИЦИПАЛЬНОГО ОКРУГА**

РЕШЕНИЕ

о размещении объектов № 208

Пермский край
Пермский округ

26.01.2023

Комитет имущественных отношений администрации Пермского муниципального округа разрешает Открытому акционерному обществу «Межрегиональная распределительная сетевая компания Урала» (ИНН 6671163413, ОГРН 1056604000970, почтовый адрес: 620026, г. Екатеринбург, ул. Мамина Сибиряка, д. 140)

размещение объекта: «Строительство участка ВЛ 0,4 кВ от ближайшей опоры ВЛ 0,4 кВ от ТП-4240, установка оборудования учета э/э на опоре ВЛ 0,4 кВ ТП-4240 для электроснабжения индивидуального жилого дома по адресу: Пермский край, Пермский р-н, д. Скобелевка, ул. Уральская (кад. номер зем. участка 59:32:2260001:1655)»

на землях муниципальной собственности

на срок бессрочно

Местоположение: Пермский край, Пермский муниципальный округ, д. Скобелевка

Приложение: схема предполагаемых к использованию земель или земельных участков.

Особые условия использования:

1) При установке опор электросетевого хозяйства учесть параметры ширины проезда улично-дорожной сети, во избежание сужения полосы отвода дороги. Установить опоры на расстоянии не более 2 метров от границ земельного участка.

2) При условии получения разрешения на производство земляных работ.

Председатель комитета
имущественных отношений администрации
Пермского муниципального округа



(подпись, печать)

Д.В. Ракицкий

СХЕМА

предполагаемых к использованию земель или части земельного участка

Объект: Строительство участка ВЛ 0,4 кВ от ближайшей опоры ВЛ 0,4 кВ от ЛП-4240, установка оборудования учета 3/3 на опоре ВЛ 0,4 кВ ЛП-4240 для электроснабжения индивидуального жилого дома по адресу: Пермский край, Пермский р-н, д. Скобелевка, ул. Уральская (кад. номер зем. участка 59:32:2260001:1655)

Местоположение: Росийская Федерация, Пермский край, м.р-н Пермский, с.п. Хохловское, д. Скобелевка

Площадь земель или части земельного участка: 136 кв.м.

Категория земель: земли населенных пунктов

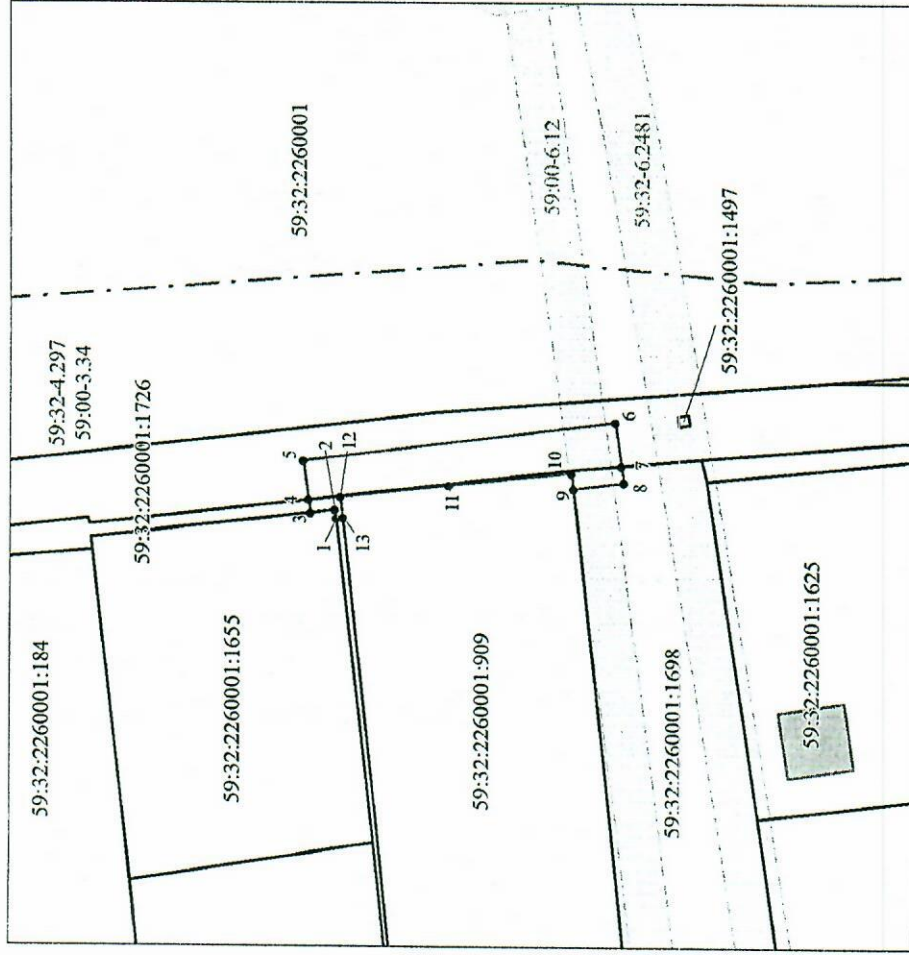
Вид разрешенного использования (при наличии): -

Обозначение характерных точек границ	Координаты, м	
	X	Y
1	2	3
1	542787.78	2235254.14
2	542787.88	2235254.98
3	542790.20	2235254.70
4	542790.38	2235255.99
5	542790.87	2235259.78
6	542761.49	2235263.66
7	542760.91	2235259.33
8	542760.70	2235257.71
9	542765.40	2235257.08
10	542765.57	2235258.61
11	542777.16	2235257.38
12	542787.40	2235256.29
13	542787.16	2235254.21
1	542787.78	2235254.14

Система координат: МСК-59 (зона2)

Описание границ смежных землепользователей:

- От т1 до т3 – земельный участок 59:32:2260001:1655
- От т4 до т7 – земельный участок 59:32:2260001:1726
- От т7 до т9 – земельный участок 59:32:2260001:1698
- От т9 до т13 – земельный участок 59:32:2260001:909
- От т3 до т4, от т13 до т1 – земли, свободные от прав третьих лиц



Масштаб 1:500

Условные обозначения:

	Граница испрашиваемого земельного участка (части земельного участка)
	Граница существующих земельных участков, учтенных в ЕГРН
	Граница охранной зоны
	Граница существующих объектов капитального строительства, учтенных в ЕГРН

Границы кадастрового квартала

Номер кадастрового квартала

Надпись кадастрового номера земельного участка

Обозначение муниципального образования, населенного пункта

59:15:1030101

59:15:1030101:4

59:15-1.25